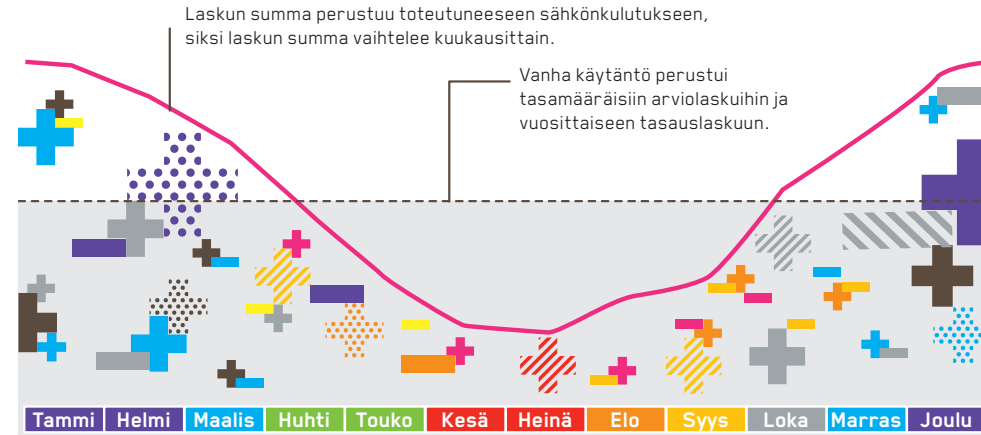


## Laskutus perustuu toteutuneeseen sähkönkulutukseen



Kuva on viitteellinen ja vastaa sähkölämmitteisen omakotitalon keskimääräistä vuosikulutusta. Kerrostaloasunnoissa kuukausittaisen sähkönkulutuksen erot ovat yleensä huomattavasti pienempiä.

### Toteutunut sähkönkulutus näkyy jo seuraavalla laskulla

Carunan sähkömittari mittaa energiankäyttösi automaattisesti, eikä arvio- ja tasauslaskuja enää tarvita. Saat ajantasaiseen kulutukseen perustuvan sähkölaskun esimerkiksi kuukausittain tai joka toinen kuukausi sen mukaan, miten olet kanssamme sopinut.

### Vuodenajat ja omat valinnat vaikuttavat

Varsinkin sähkölämmittäjillä laskut ovat talvella suurempia kuin kesällä. Toisaalta myös säästötoimet näkyvät heti seuraavalla sähkölaskulla. Ajantasaisen tiedon avulla on helpompi tehdä energiaa ja ympäristöä säästäviä ratkaisuja. Sähkönkäyttötietojasi voit tarkastella kaikille asiakkaillemme ilmaisessa energiaseuranta-palvelussamme.

### Uusi sähkömittari on asennettu

- Arviolaskut poistuvat. Poikkeustilanteessa saatat kuitenkin saada arvioon perustuvan laskun, jos esim. mittaustietojen etälukeminen ei onnistu. Tällöin arviolaskut tasataan seuraavassa toteutuneeseen kulutukseen perustuvassa sähkölaskussa. Muutokset sähkönkäytössä näkyvät suoraan seuraavalla sähkölaskulla.
- Voit seurata sähkönkäyttöäsi osoitteessa [caruna.fi/energiaseuranta](http://caruna.fi/energiaseuranta).
- Sähkön etäkytkentä ja -katkaisu ovat mahdollisia esimerkiksi muuton yhteydessä.
- Sähkökatkon sattuessa pystymme nopeammin paikallistamaan viat ja korjaamaan ne.



## Näin luet sähkömittaria

Pieni tunnus T1 tai T2 kertoo, mikä laskuri on parhaillaan käytössä.

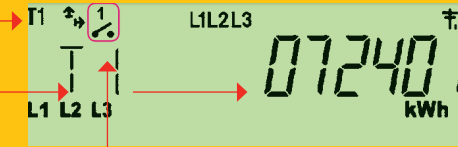
**Laskulaite vaihtuu painamalla mittarin näytön vaihtopainiketta:**

**T0** näyttää yleissähkön kulutuslukeman, eli kilowattituntimäärän (kWh).

**T1** näyttää päivä- tai talvipäiväajan kulutuslukeman kaksiaikamittauksessa.

**T2** näyttää yö- tai muun ajan kulutuslukeman kaksiaikamittauksessa.

**AIKA** näyttää kellonajan.

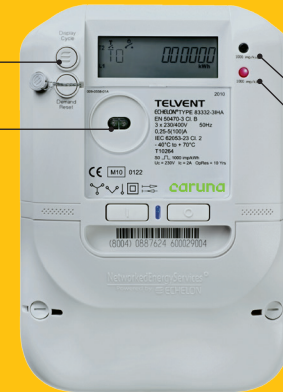


Kuormanohjausrele auki -tilan osoitin

**PVM** näyttää päivämäärän.

**TARF** näyttää käytössä olevan sähkönsiirtotuotteen eli tariffin.

Mittarin näytön vaihtopainike  
Optinen tietoliikenneportti (vain asentajan käytössä)



Punaiset valot vilkkuvat kulutuksen mukaan:  
1000 imp/kvarh  
1000 imp/kWh

[caruna.fi/sahkomittari](http://caruna.fi/sahkomittari)

### Haluatko katkaista sähkön pidemmän poissaolosi ajaksi?

Jos haluat varmistua siitä, että kaikki sähkölaitteesi on kytketty pois päältä pidemmän poissaolosi ajaksi, voit katkaista virran sähkömittarin "0"-painikkeesta. Näin tiedämme, että mittarin tiedonsiirtoyhteydessä ei ole häiriöitä ja saamme mittarilta tiedon mm. mahdollisista sähkökatkoista.

Näin varmistat myös, että saat toteutuneeseen kulutukseen perustuvan laskun.

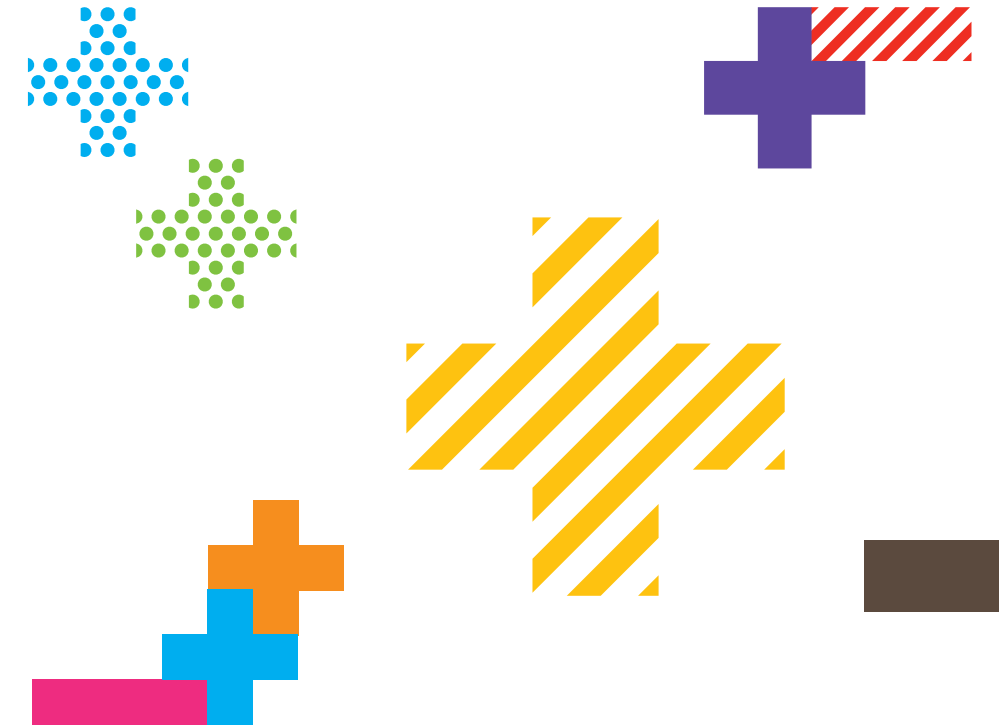
Muille kuin valtuutetuille sähköasentajille sallittujen sähkötöiden (esim. sulakkeen vaihdon) ajaksi sähköt katkaistaan sähköturvallisuusmääräysten mukaisesti edelleen asunnon pääkytkimestä.

## Yö- ja kausisähköasiakkaat

- Sähkömittarin asennuksen jälkeen yö- ja kausisähkön aika alkaa Caruna Oy:n asiakkailta kello 22 ja päättyy kello 7 aamulla ympäri vuoden. Caruna Espoo Oy:n asiakkaille ei tule muutoksia.
- Yökytkennälle asetettujen sähkölaitteiden, esimerkiksi lämminvesivaraajan ja varaavan lattialämmityksen, automaattisia kytkentäaikoja porrastetaan yö- ja kausisähkön alkamisajan ja puolen yön välille sähköverkon kertakuormituksen tasaamiseksi. Rele napsahtaa automaattikytkennän yhteydessä. Siirtymisen päivä- ja yö- sähkötapahtuu sitä vastoin äänettömästi.


Eri ryhmien kytkentäajat näet osoitteessa [caruna.fi/sahkomittari](http://caruna.fi/sahkomittari). Toiminnallisuus on käytössäsi, jos sinulla on yö- tai kausisähkötutuote ja mittarilla on sähkölaitteiden kytkentäaikojen ohjauksia.

Lisätietoja saat osoitteesta [caruna.fi/sahkomittari](http://caruna.fi/sahkomittari)



## Energiatehokas koti säästää rahaa ja ympäristöä

- ❖ Sopiva sisälämpötila on 20–22 °C. Yhden asteen muutoksella on noin 5 % vaikutus energiankulutukseen.
- ❖ Vaihtamalla hehkulamput energiansäästölamppuihin voit jopa puolittaa valaistukseen kuluvan sähkön määrän.
- ❖ Vesiliitran kiehattaminen vedenkeittimellä vie jopa 30 % vähemmän sähköä kuin kattilassa tavallisella liedellä, ja aikaa siihen kuluu puolet vähemmän.
- ❖ Jääkaappien ja pakastimien kulutusta voi pienentää jopa 20 % sijoittamalla laitteet oikein ja sulattamalla ne säännöllisesti.
- ❖ Televisioiden, tietokoneiden ja muun viihde-elektroniikan sähkönkulutus kasvaa jatkuvasti: tällä hetkellä niiden osuus kotitaloussähköstä on noin 14 %, kun lämmitystä ei oteta huomioon. Sähköä voi säästää huomattavasti sulkemalla laitteet kokonaan, kun niitä ei käytetä – katkaisimellinen jatkojohto on siihen oiva apuväline.
- ❖ Pöytätietokone kuluttaa keskimäärin yhtä paljon sähköä kuin jääkaappipakastin, noin 500 kWh/vuosi. Kannettava tietokone on huomattavasti parempi vaihtoehto sähkönkulutuksen kannalta, sillä se kuluttaa keskimäärin vain 25 kWh/vuosi.

Sähköä voi säästää huomattavasti sulkemalla laitteet kokonaan, kun niitä ei käytetä – katkaisimellinen jatkojohto on siihen oiva apuväline. 

### MITTARINLUKEMA ASENNUS-/VAIHTOAJANKOHTANA

PÄIVÄYS

MITTARILUKEMA PÄIVÄ/TALVIPÄIVÄ/YLEISSÄHKÖ

MITTARILUKEMA YÖ/MUU AIKA



## Uusi mittari, tarkkaa tietoa.

### SINULLE ON NYT ASENNETTU AUTOMAATTISESTI ETÄLUETTAVA SÄHKÖMITTARI.

Sähkönkäytöstä laskutetaan nyt kuukausittaisen kulutuksen mukaan. Voit seurata sähkönkäyttöäsi netin kautta jopa tunnin tarkkuudella.

Ajantasainen tieto sähkönkäytöstä auttaa myös säästämään rahaa ja ympäristöä. Tutustu uuteen entistä monipuolisempaan sähkömittariisi ja lue energiansäästövinkit!

**Pidä tallessa, sisältää sähkömittarin luku- ja käyttöohjeen.**



Herääkö kysymyksiä,  
tarvitsetko lisää tietoa?

Lue lisää osoitteessa [caruna.fi/sahkomittari](http://caruna.fi/sahkomittari)

**caruna**  
Hyvää energiaa.

