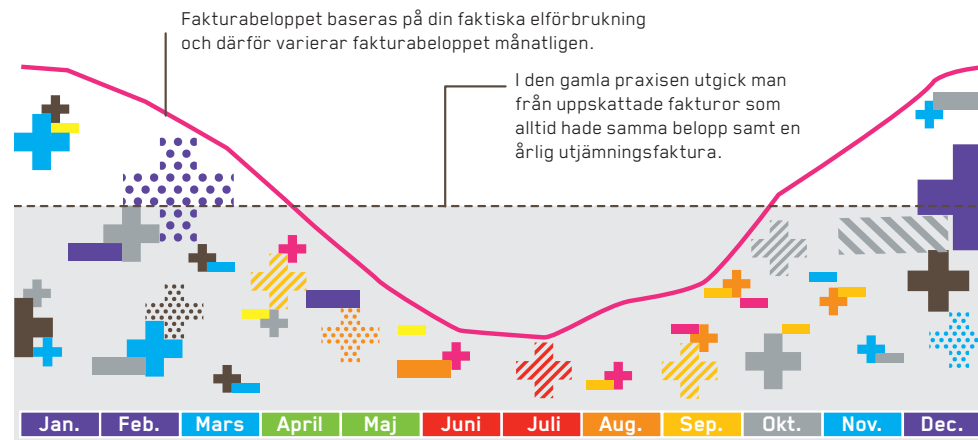


Faktureringen baseras på faktisk elförbrukning



Bilden är riktigivande och visar den genomsnittliga årsförbrukningen i ett egna hemshus med elvärme. I lägenheter är skillnaderna i den månatliga elförbrukningen oftast klart mindre.

Den fjärravlästa elförbrukningen syns redan på nästa faktura

Carunas elmätare mäter din energiförbrukning automatiskt och fakturor enligt uppskattning samt avstämningsfakturor behövs inte längre. Du får en elfaktura baserad på din faktiska elförbrukning till exempel varje månad eller varannan månad, beroende på hurdant avtal du har med oss.

Årstider och egna val påverkar

I synnerhet hos de kunder som har elvärme är fakturorna större vintertid än sommartid. Å andra sidan syns även sparåtgärder direkt på nästa elfaktura. Med hjälp av aktuella, faktiska förbrukningsuppgifter är det lätt att fatta beslut som sparar energi och skötar miljön. Du kan granska uppgifterna om din elförbrukning i vår avgiftsfria energiuppföljningstjänst som alla våra kunder har tillgång till.

Den nya elmätaren är installerad

- ❖ Fakturering enligt uppskattning upphör. Undantagsvis kan du dock få en faktura som baseras på en uppskattning, till exempel om fjärravläsningen av mätaren inte fungerar. Då utjämnas de fakturor som baseras sig på uppskattning i följande faktura som grundar sig på den faktiska förbrukningen.
- ❖ Du kan följa din elförbrukning på adressen caruna.fi/sv/energiuppfoljning.
- ❖ Fjärrinkoppling och -frånkoppling av el till exempel i samband med flytt.
- ❖ Vid elavbrott kan vi lokalisera och reparera fel snabbare.



Så här läser du av elmätaren

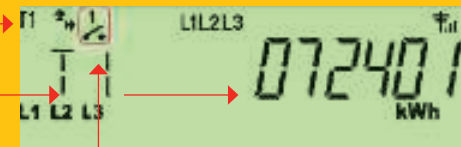
Den lilla beteckningen T1 eller T2 anger vilket mätregistret som används just nu.

Du kan byta mätregistret genom att trycka på omkopplingsknappen på mätardisplayen

T0 visar förbrukningen av allmän el, det vill säga antalet kilowattimmar (kWh).

T1 visar förbrukningsvärdet för dag- eller vinterdagenergi vid tvåtidsmätning.

T2 visar förbrukningsvärdet för nattenergi eller energi övrig tid vid tvåtidsmätning.



Indikator som visar laststyrningsreläets öppet -läge.

TID visar klockslaget.

DATUM visar datumet.

TARF visar den överföringsprodukt som används, dvs. tariffen.

Omkopplare på mätardisplayen

Optisk dataport (endast för installatören)

De röda signallamporna blinkar enligt förbrukningen:
1000 imp/kvarh
1000 imp/kWh

www.caruna.fi/sv/elmatare

Vill du koppla från strömmen för en längre frånvaro?

Om du vill vara säker på att alla dina elapparater är frånkopplade under tiden då du inte är hemma, kan du koppla från strömmen via elmätarens knapp "0". På så sätt vet vi att det inte finns en störning i mätarens dataöverföring och får elmätarens rapporter bland annat om eventuella elavbrott. På detta sätt säkerställer du även att

du får en faktura som baseras sig på din realtidsförbrukning.

Under elarbeten som får utföras av andra än auktoriserade elinstallatörer (t.ex. byte av säkring) ska elen kopplas från via bostadens huvudbrytare enligt elsäkerhetsbestämmelser.

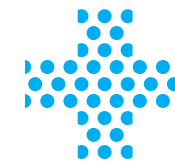
Kunder med nattel eller säsongel

❖ När elmätaren har installerats börjar tiden för nattel hos Caruna Oy:s kunder klockan 22 och slutar klockan 7 på morgonen året om. Det blir inga förändringar för kunderna hos Caruna Espoo Oy.

❖ Tiden för den automatiska påkopplingen av apparater som är inställda på nattpåkoppling, till exempel varmvattenberedaren och lagrande golvvärme, trappas av mellan klockan 22 och midnatt för att jämna ut belastningen i eldistributionsnätet. Reläet knäpper till i samband med den automatiska påkopplingen. Övergången från dagel till nattel sker däremot ljudlöst.

❖ Du ser påkopplingstiderna för olika grupper på internet på adressen caruna.fi/sv/elmatare. Denna funktion används hos de kunder som köper nattel eller säsongel och på elmätare som har styrning av elapparaters påkopplingstider.

❖ Ytterligare information får du på adressen caruna.fi/sv/elmatare.



Ett energieffektivt hem sparar pengar och skonar miljön

- ❖ Lagom temperatur inomhus är 20–22 °C. En förändring på en grad påverkar elförbrukningen med cirka fem procent.
- ❖ Genom att byta glödlampor mot energisparlampor kan du rentav halvera elmängden som belysningen förbrukar.
- ❖ Att koka upp en liter vatten med en vattenkokare förbrukar upp till 30 procent mindre el än att koka upp vattnet på spisen. Det går dessutom dubbelt så fort.
- ❖ Förbrukningen av kylskåp och frysar kan minskas upp till 20 procent genom att placera apparaterna rätt och avfrostas dem regelbundet.
- ❖ Elförbrukningen för TV-apparater, datorer och annan underhållningselektronik ökar ständigt: för närvarande är deras andel av hushållselen cirka 14 procent, då man inte räknar med värmen. Du kan spara avsevärt mycket el genom att stänga av apparaterna helt när de inte används – en skarvsladd med avbrytare är ett utmärkt hjälpmedel för detta.
- ❖ En stationär dator förbrukar i genomsnitt lika mycket el som en kombinerad kyl och frys, cirka 500 kWh/år. En bärbar dator är ett klart bättre alternativ när det gäller elförbrukningen; den förbrukar i genomsnitt bara 25 kWh/år.

Du kan spara avsevärt mycket el genom att stänga av apparaterna helt när de inte används – en skarvsladd med avbrytare är ett utmärkt hjälpmedel för detta.

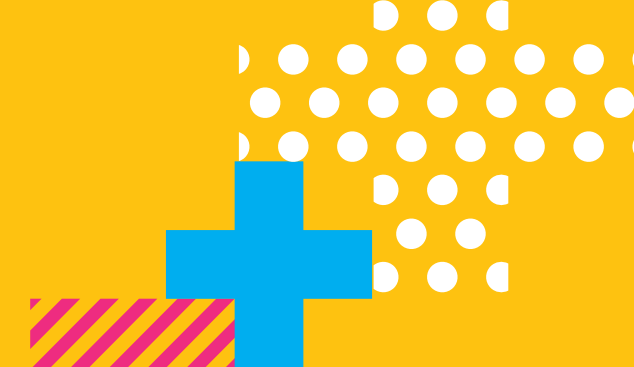


MÄTARSTÄLLNING VID INSTALLATION ELLER BYTE

DATUM

MÄTARSTÄLLNING DAGTID/VINTERDAGTID/ALLMÄN EL

MÄTARSTÄLLNING NATT/ANNAN TID



Ny mätare, exakt information.



VI HAR NU INSTALLERAT HOS DIG EN ELMÄTARE SOM KAN FJÄRRÄVLÄSAS AUTOMATISKT.

Din elförbrukning faktureras nu på basis av den månatliga förbrukningen och du kan följa din elförbrukning via internet med upp till en timmes exakthet.

Aktuella, faktiska uppgifter om elförbrukningen hjälper dig att spara pengar och skona miljön. Bekanta dig med din nya, mångsidigare elmätare och läs energispartipsen!

Förvara broschyren på ett säkert ställe, den innehåller avläsnings- och bruksanvisningar för elmätaren.



Har du några frågor eller behöver du mer information?

Läs mer på adressen www.caruna.fi/sv/elmatare

caruna
Positiv energi.

